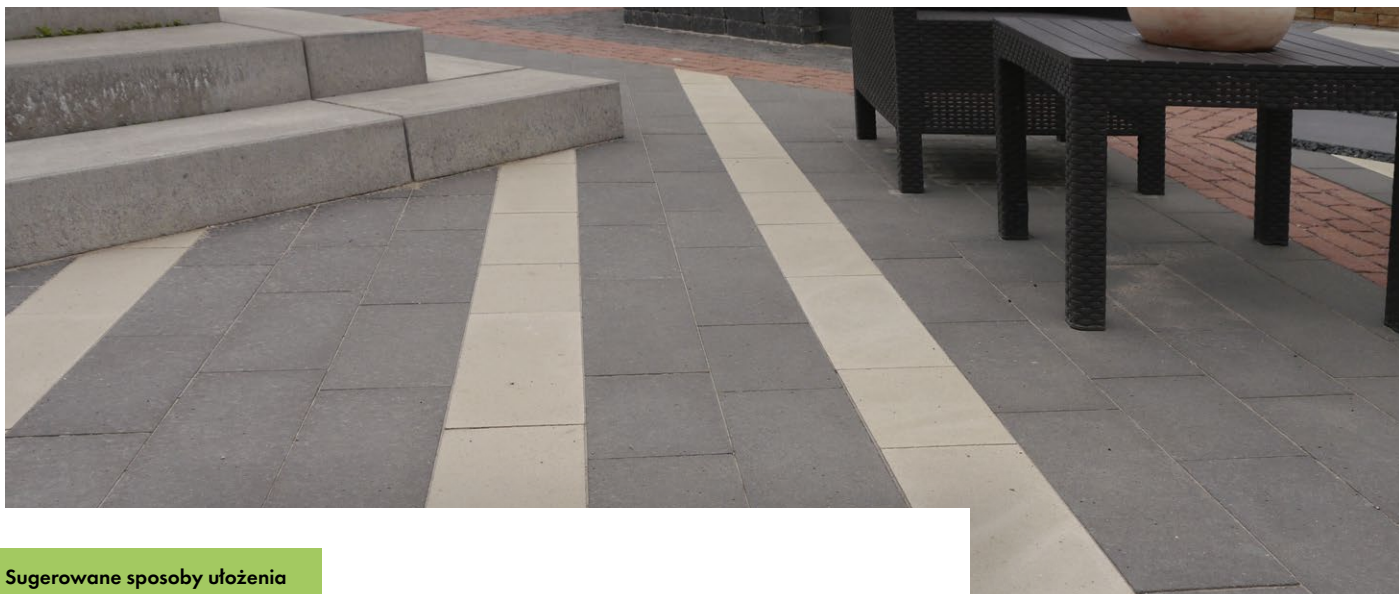


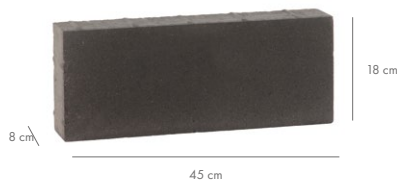
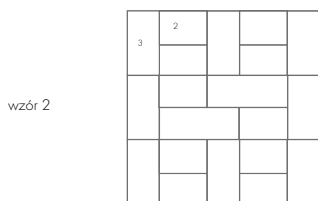
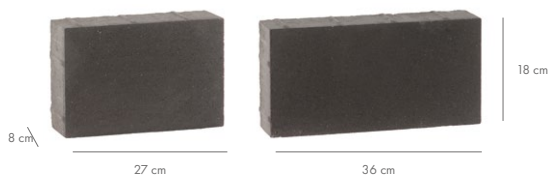
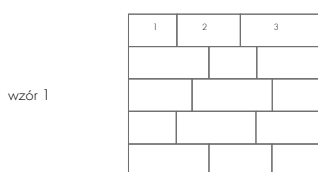
## VIA TRIO

Kreatywność i elegancja

LibetDecco MONOCOLOR



### Sugerowane sposoby ułożenia



- Trzy formaty kostek
- Subtelne połączenie prostości i elegancji z szerokimi możliwościami kreatywnymi
- Minimalistyczny wygląd



MONO  
COLOR



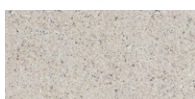
3-5 mm



ALS



### DOSTĘPNE KOLORY



pergaminowa biel



antracytowy



beżowy

grubość [cm]	szt. / paleta	m <sup>2</sup> / paleta	waga palety [kg]	szt. / warstwa	liczba warstw	dostępne kolory
8	po 32 lub 40 z każdego wymiaru*	6,08 lub 7,78*	ok. 1120 lub 1426*	12 lub 15*	8	pergaminowa biel antracytowy beżowy

\*W zależności od miejsca pakowania

Zgodność z dokumentem odniesienia	Norma PN-EN 1339		
J/M	m <sup>2</sup>		
Waga (kg/m <sup>2</sup> ) lub (kg/szt.)	180		
Wymiar poszczególnych elementów (mm)	Długość:	270; 360; 450	
	Szerokość:	180	
	Grubość	80	
Faza	Bez fazy		
Rodzaj powierzchni licowej	Gładka		
Kolorystyka powierzchni	Monokolor		
Sposób obróbki końcowej	ND		
Klasa betonu	ND		
Wytrzymałość charakterystyczna na rozciąganie przy rozłupywaniu (MPa)	ND		
Wytrzymałość charakterystyczna na zginanie (MPa)	≥ 3,5 / Klasa 1 (oznaczenie S)		
Charakterystyczne obciążenie niszczące (kN)	3 / Klasa 30 (oznaczenie 3)		
Udział powierzchni przepuszczającej wodę (%)	ND		
Odporność na warunki atmosferyczne	Klasa 3 (oznaczenie D)		
Odporność na ścieranie	klasa 4 (oznaczenie I)		
Nasiąkliwość (%)	≤ 6 / Klasa 2 (oznaczenie B)		
Dopuszczalne odchyłki wymiarów (mm)	Długość	Szerokość	Grubość
	± 2	± 2	± 3
Dopuszczalne odchyłki wymiaru przekątnych (mm)	3 / Klasa 2 (oznaczenie K)		
Odporność na poślizg/poślizgnięcie	Zadawalająca		
Trwałość	Zadawalająca		
Współczynnik przewodności cieplnej	1,42 W/(m*K)		
Odporność na działanie ognia zewnętrznego	Zadawalająca		
Emisja azbestu	Brak zawartości azbestu		
Reakcja na ogień	A1		
Przeznaczenie i zakres stosowania (opisowo)	Prefabrykowane betonowe płyty brukowe i elementy uzupełniające przeznaczone są do stosowania na pokrycie nawierzchni zewnętrznych i wewnętrznych oraz jako elementy pokryć dachowych.		
UWAGI	ALS		
Data aktualizacji	08-02-2018 r.		